



Dr. Maria C. Rodriguez is a professor of Health, Behavior, and Society at the Harvard T.H. Chan School of Public Health. She is also a senior advisor at the Center for Communications Programs. Her research focuses on the role of social networks in the transmission of HIV and other infectious diseases, and on the development of interventions to reduce the risk of HIV infection. She is currently co-leading the HPTN 085 trial, a large-scale randomized controlled trial of a pre-exposure prophylaxis (PrEP) intervention for HIV prevention in men who have sex with men.

Chargée de mission
Communication

1. **Direction**
2. Département Gestion des Entreprises et des Administrations
3. Département Génie Mécanique et Productique
4. Département Informatique
5. Département Mesures Physiques
6. Département Technique de Commercialisation
7. Département Science des Données
8. Services Centraux

IUT DE METZ



Céline Dupuis-Sintoni

Cheffe de département adjointe

Hervé Blasselle

Chef de département

1. Direction
2. **Département Gestion des Entreprises et des Administrations**
3. Département Génie Mécanique et Productique
4. Département Informatique
5. Département Mesures Physiques
6. Département Technique de Commercialisation
7. Département Science des Données
8. Services Centraux

Francis Bianchi

Correspondant DN

Réanne Bona

Assistante de formation FI

David Lesage

Assistant de formation
par alternance

Corinne Martin
Isabelle Dosne
David Lesage

Assistant Manager

Licence Professionnelle

Christian Krebs
Olivier Musso
Brigitte Francois

Back Office Métiers Titres

BUT

Direction des études

Jonathan Viot

Responsable des notes

Gilles Dotte

Suivi des étudiants
En apprentissage
Et des stages de 1^{ère} année

Céline Dupuis-Sintoni

Suivi de stages de 2^{ème} année

Corinne Martin

Suivi des stages de 3^{ème} année
et des SAE Projet

Anne-Sophie Le Bail

Suivi des absences

Parcours

Khadija Mnasri

Gestion comptable,
fiscale, financière

Paul Couteret

Gestion et pilotage
des ressources humaines

Pierre Bouchat

Gestion, entrepreneuriat
Et management d'activités

Hervé Blasselle

Contrôle de gestion
et pilotage de la performance

Correspondants

Anne-Sophie Le Bail

Relations internationales

Céline Dupuis-Sintoni

Projet Personnel
& Professionnel (PPP) + Voltaire



1. Direction
2. Département Gestion des Entreprises et des Administrations
3. Département Génie Mécanique et Productique
4. Département Informatique
5. Département Mesures Physiques
6. Département Technique de Commercialisation
7. Département Science des Données
8. Services Centraux

Pierre Pino
Chef de département

Delphine Jordieux
Cheffe de département adjointe

Katia Muller
Secrétaire

Lucas Antony
Correspondant DN

BUT

Direction des études

Manuel Feuga
Delphine Jordieux
Directeurs des études

Pierre Pino
Projet tutorés / SAé

Christophe Sauvey
Suivi de stage

Cédric Frayard
Planificateur

Alternance

Frédéric Liebaut
Responsable

Claudia Monteiro
Assistante

Correspondants

NC
Taxe Apprentissage

Pierre Pino
Responsable LAB-cité

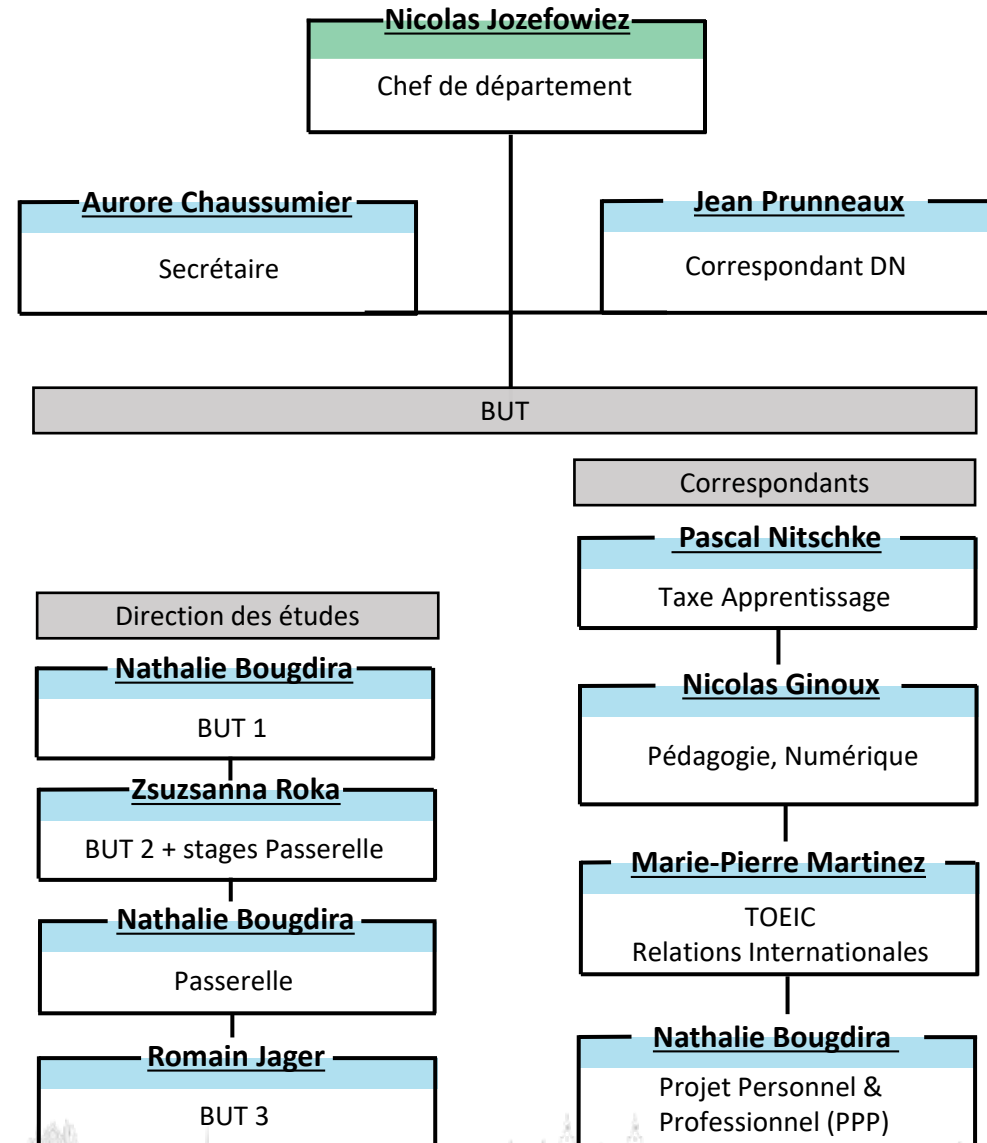
Delphine Jordieux
Relations internationales

Licence Professionnelle

Pascal Laheurte
Samia Nouira
Claudia Monteiro
Fabrication additive : conception, design et réalisation

Christophe Sauvey
David Gris
Claudia Monteiro
Robotique

Éric Benoit-Gonin
Jérôme Ackermann
Jean Bardelli
Franck Becker
Sébastien Carré
Raphaël Chouvenec
Françoise Loddo
Laurence Panizzoli-Comte
Personnels techniques



1. Direction
2. Département Gestion des Entreprises et des Administrations
3. Département Génie Mécanique et Productique
4. **Département Informatique**
5. Département Mesures Physiques
6. Département Technique de Commercialisation
7. Département Science des Données
8. Services Centraux



IUT DE METZ



1. Direction
2. Département Gestion des Entreprises et des Administrations
3. Département Génie Mécanique et Productique
4. Département Informatique
5. **Département Mesures Physiques**
6. Département Technique de Commercialisation
7. Département Science des Données
8. Services Centraux

Jean-Marc Raulot

Chef de département

Yann Battie

Adjoint au Chef de
département

Ludovic Wagner

Adjoint au Chef de
département

Catherine François

Secrétaire

Eric Mischler

Correspondant DN

Michael Antony

Thierry Lehmann

Laurent Leveque

Personnels techniques

Licence Professionnelle

Alain Comel

Catherine François

Gestion des Ressources
Énergétiques
et Énergies Nouvelles

BUT

BUT 1 et BUT 2
(Formation Initiale)

Ludovic Wagner

Directeur des études
(recrutement/notes et jury)

Stéphane Robert

Directeur des études
(emploi du temps)

Jean-Philippe Stourm

Projet tutorés

BUT 2
(TI et MAE alternance)

Régis Kremer

TI Alt

Mélanie Martin

Philippe Thevenin

MAE Alt

BUT 3

Aline Crussard

TI - FI

Muriel Matt

MCPC – FI
Emploi du temps

Philippe Thévenin

Mélanie Martin

MAE – Alt

Madeleine Hittinger

Relations Internationales
TOEIC

IUT DE METZ



Yannick Groutsch

Chef de département

Lucas Antony

Correspondant DN

Juliette Vastel

Assistance des formations
par alternance

Emilie Gyurko

Assistance des formations FI

1. Direction
2. Département Gestion des Entreprises et des Administrations
3. Département Génie Mécanique et Productique
4. Département Informatique
5. Département Mesures Physiques
6. **Département Technique de Commercialisation**
7. Département Science des Données
8. Services Centraux

BUT

Responsables des parcours
BUT 2 – BUT 3 (FI et/ou alt)

Madeha Bendjaballah

BUT 3 BDMRC
groupe multisectoriel

Céline Caringi

BDMRC - BUT 2 multisectoriel

Jeanne David

BIAV

Patricia Ehl

BUT 3 BDMRC
groupe Banque / Assurance

Jean-Luc Herrmann

SME

Gautier Lombard

MMPV

Chébli Youness

MDEE

Correspondants

Jean-François Girard

Taxe Apprentissage

Gautier Lombard

Projet Personnel &
Professionnel (PPP)

Carine Henrion-Lovenjak

Emmanuelle Wiss

Relations Internationales

Direction des études

Gautier Lombard

Admission étudiants de 1^{ère} année

Céline Valente

Responsable des stages
BUT 2 et 3,
accompagnement étudiants BUT1,
communication département

Muriel Barczak

Responsable des stages 1A

Frédéric Bauer

Responsable pédagogique
BUT 1 Alternance

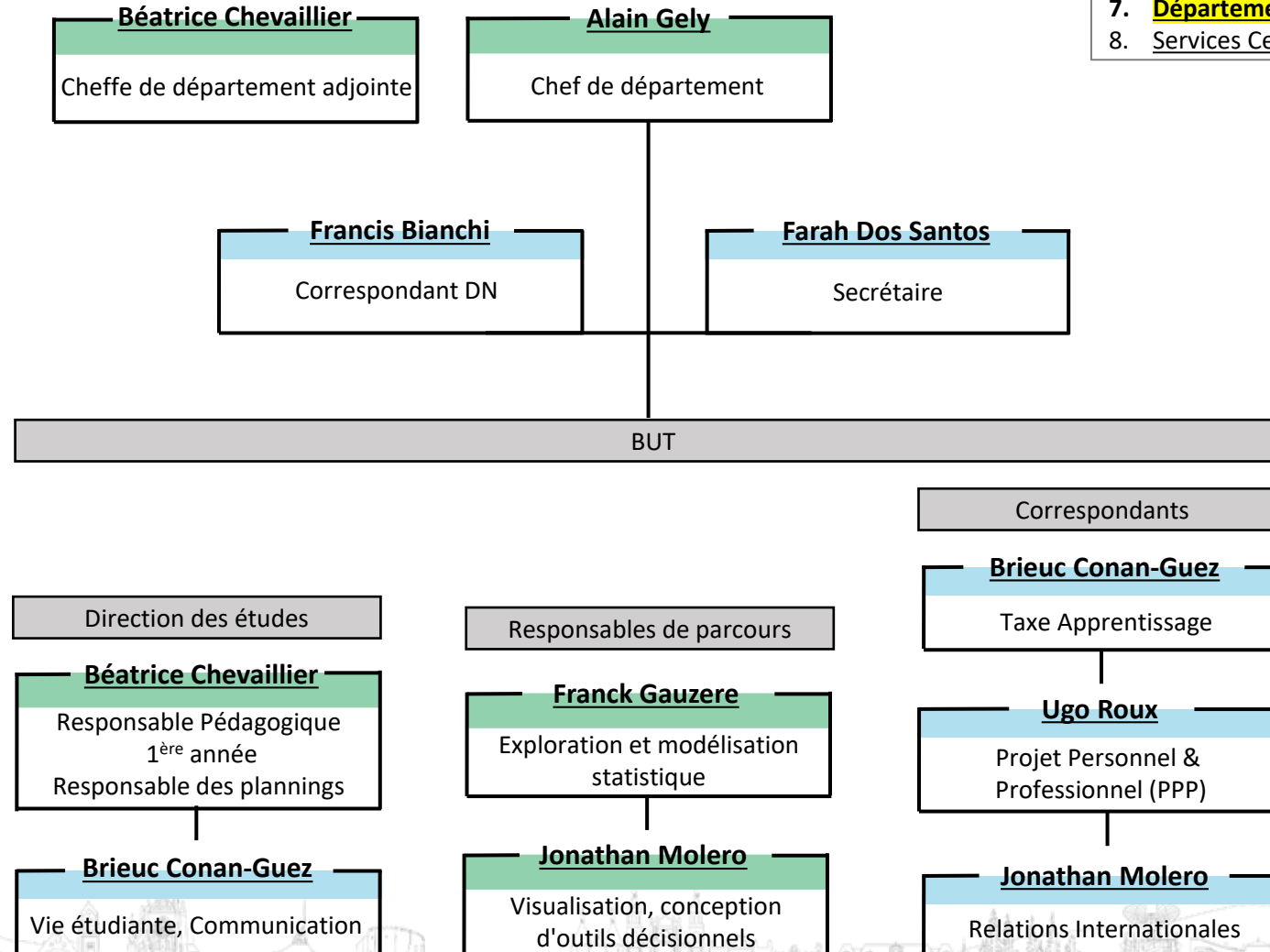
Jean-Etienne Daverio

Céline Caringi

Directeurs des études - emploi
du temps et préparation jurys



1. Direction
2. Département Gestion des Entreprises et des Administrations
3. Département Génie Mécanique et Productique
4. Département Informatique
5. Département Mesures Physiques
6. Département Technique de Commercialisation
7. **Département Science des Données**
8. Services Centraux



IUT DE METZ



Direction

Khadija Auer

Responsable administrative

1. Direction
2. Département Gestion des Entreprises et des Administrations
3. Département Génie Mécanique et Productique
4. Département Informatique
5. Département Mesures Physiques
6. Département Technique de Commercialisation
7. Département Science des Données
8. **Services Centraux**

Service Communication

Chloé Monneret

Responsable Communication

Céline Dupuis-Sintoni

Chargée de mission Communication

Selim-Alain Bounaas

Assistant de prévention,
logistique, parc automobile

Relations entreprises

Valérie Faure

Responsable

Sophie Francois

Relations Entreprises /
Réseaux / Gestion des stages

Houria Selhaoui

Gestion des stages / VAE /
FC Courtes

Nathalie Susung

Gestions des stages /
Gestion des auditeurs FC

Service Accueil

Thérèse Bastian

Encarnacion Picchia
Angéline Aubry
Patricia Carli

Agents d'accueil
et reprographie

Service Financier et Missions

Aurélie Giannini

Responsable

Sana Tiouiri

Gestionnaire

Scolarité

Katarzyna Dziadosz-Magron

Responsable

Nathalie Burgermeister
Florence Durand
Vanessa Pilarczyk
Guénaëlle Valat

Gestionnaires

Service Ressources humaines

Mélanie Lorrain

Responsable

Sarah Lallement

Gestionnaire

Cellule Planification

Hervé Blasselle

Responsable

Réanne Bona
Aurore Chaussumier
Claudia Monteiro

Planificatrices