

# IUT DE METZ



**Jacques Perrin**

Président du Conseil d'IUT

**Bertrand Duval**

Vice-président du Conseil d'IUT



**Nathalie Allain**

Directrice

**Hervé Blasselle**

Chargé de mission Planification

**Jeanne David**

Chargée de mission Attractivité

**Céline Dupuis-Sintoni**

Chargée de mission  
Communication

**Béatrice Aubrion**

Directrice adjointe

**Yann Battie**

Directeur adjoint

**Ugo Roux**

Référent Sport

**Khadija Auer**

Responsable administrative

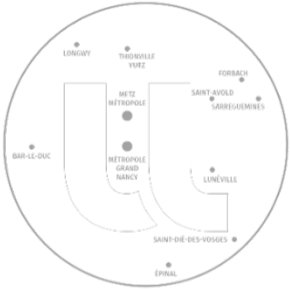
**Céline Bonnet**

Assistante de direction

1. **Direction**
2. Département Gestion des Entreprises et des Administrations
3. Département Génie Mécanique et Productique
4. Département Informatique
5. Département Mesures Physiques
6. Département Technique de Commercialisation
7. Département Science des Données
8. Services Centraux



# IUT DE METZ



**Céline Dupuis-Sintoni**

Cheffe de département adjointe

**Hervé Blasselle**

Chef de département

1. Direction
2. **Département Gestion des Entreprises et des Administrations**
3. Département Génie Mécanique et Productique
4. Département Informatique
5. Département Mesures Physiques
6. Département Technique de Commercialisation
7. Département Science des Données
8. Services Centraux

Licence Professionnelle

**Christian Krebs**  
**Olivier Musso**  
**Brigitte Francois**

Back Office Métiers Titres

**Brigitte Francois**  
**David Lesage**  
**Réanne Bona**

Assistants de formation

**Corinne Martin**  
**Isabelle Dosne**  
**David Lesage**

Assistant Manager

**Francis Bianchi**

Correspondant DN

BUT

Direction des études

**Jonathan Viot**

Responsable des notes

**Gilles Dotte**

Suivi des étudiants  
En apprentissage  
Et des stages de 1<sup>ère</sup> année

**Céline Dupuis-Sintoni**

Suivi de stages de 2<sup>ème</sup> année

**Corinne Martin**

Suivi des stages de 3<sup>ème</sup> année  
et des SAE Projet

**Anne-Sophie Le Bail**

Suivi des absences

Parcours

**Khadija Mnasri**

Gestion comptable,  
fiscale, financière

**Paul Couteret**

Gestion et pilotage  
des ressources humaines

**Pierre Bouchat**

Gestion, entrepreneuriat  
Et management d'activités

**Hervé Blasselle**

Contrôle de gestion  
et pilotage de la performance

Correspondants

**Anne-Sophie Le Bail**

Relations internationales

**Céline Dupuis-Sintoni**

Projet Personnel  
& Professionnel (PPP) + Voltaire



1. Direction
2. Département Gestion des Entreprises et des Administrations
3. Département Génie Mécanique et Productique
4. Département Informatique
5. Département Mesures Physiques
6. Département Technique de Commercialisation
7. Département Science des Données
8. Services Centraux

**Pierre Pino**  
Chef de département

**Delphine Jordieux**  
Cheffe de département adjointe

**Katia Muller**  
Secrétaire

**Lucas Antony**  
Correspondant DN

Licence Professionnelle

**Pascal Laheurte**  
**Claudia Monteiro**  
Fabrication additive : conception,  
design et réalisation

**Christophe Sauvey**  
**David Gris**  
**Claudia Monteiro**  
Robotique

**Éric Benoit-Gonin**  
**Jérôme Ackermann**  
**Jean Bardelli**  
**Franck Becker**  
**Sébastien Carré**  
**Raphaël Chouvenec**  
**Françoise Loddo**  
**Laurence Panizzoli-Comte**  
Personnels techniques

BUT

Direction des études

**Manuel Feuga**  
**Delphine Jordieux**  
Directeurs des études

**Pierre Pino**  
Projet tutorés / SAé

**Christophe Sauvey**  
Suivi de stage

**Cédric Frayard**  
Planificateur

Alternance

**Frédéric Liebaut**  
Responsable

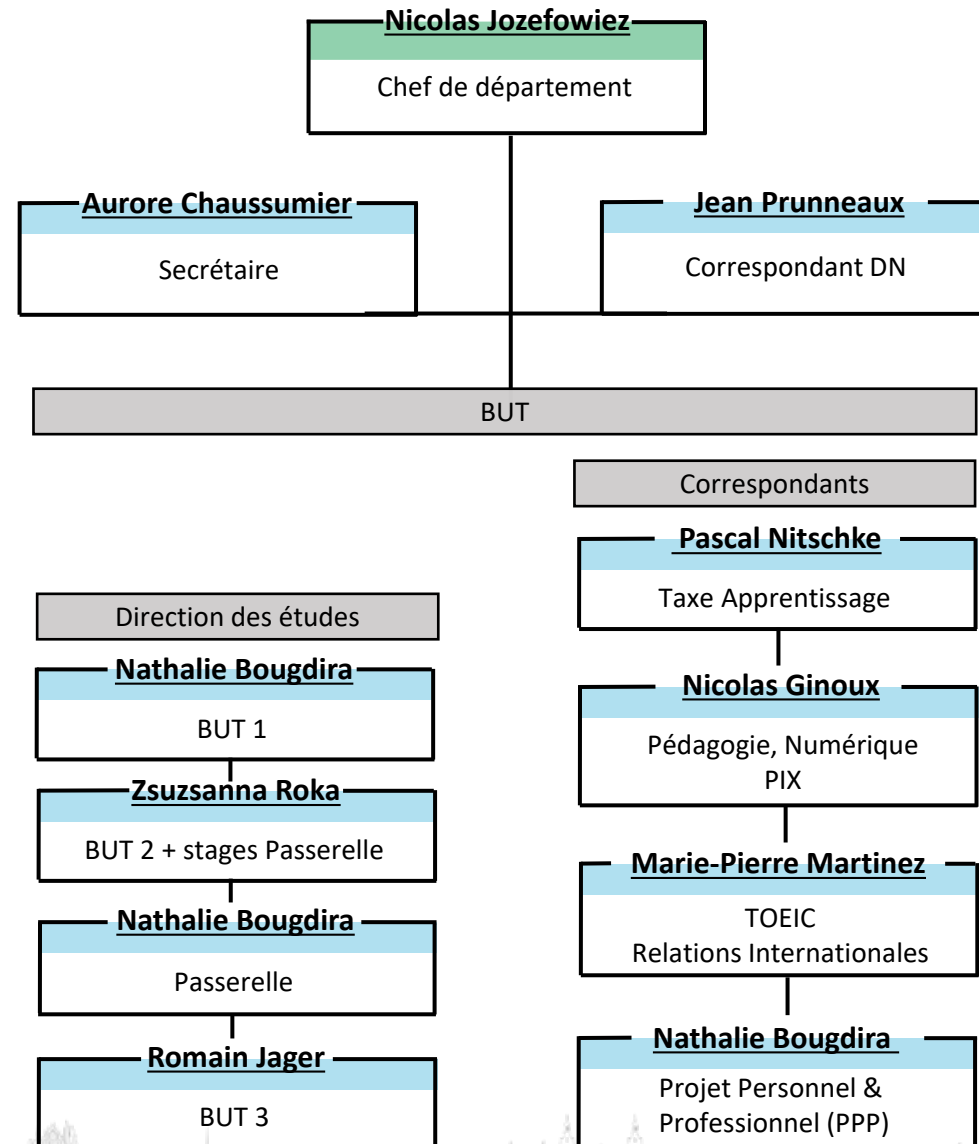
**Claudia Monteiro**  
Assistante

Correspondants

**NC**  
Taxe Apprentissage

**Pierre Pino**  
Responsable LAB-cité

**Delphine Jordieux**  
Relations internationales



1. Direction
2. Département Gestion des Entreprises et des Administrations
3. Département Génie Mécanique et Productique
4. **Département Informatique**
5. Département Mesures Physiques
6. Département Technique de Commercialisation
7. Département Science des Données
8. Services Centraux



# IUT DE METZ



1. Direction
2. Département Gestion des Entreprises et des Administrations
3. Département Génie Mécanique et Productique
4. Département Informatique
5. **Département Mesures Physiques**
6. Département Technique de Commercialisation
7. Département Science des Données
8. Services Centraux

**Jean-Marc Raulot**

Chef de département

**Yann Battie**

Adjoint au Chef de  
département

**Ludovic Wagner**

Adjoint au Chef de  
département

**Catherine François**

Secrétaire

**Eric Mischler**

Correspondant DN

**Michael Antony**

**Thierry Lehmann**

**Laurent Leveque**

Personnels techniques

Licence Professionnelle

**Alain Comel**

**Catherine François**

Gestion des Ressources  
Énergétiques  
et Énergies Nouvelles

BUT

BUT 1 et BUT 2  
(Formation Initiale)

**Ludovic Wagner**

Directeur des études  
(recrutement/notes et jury)

**Stéphane Robert**

Directeur des études  
(emploi du temps)

**Jean-Philippe Stourm**

Projet tutorés

BUT 2  
(TI et MAE alternance)

**Régis Kremer**

TI Alt

**Mélanie Martin**

**Philippe Thevenin**

MAE Alt

BUT 3

**Aline Crussard**

TI - FI

**Muriel Matt**

MCPC – FI  
Emploi du temps

**Philippe Thévenin**

**Mélanie Martin**

MAE – Alt

**Madeleine Hittinger**

Relations Internationales  
TOEIC

# IUT DE METZ



**Yannick Groutsch**

Chef de département

**Lucas Antony**

Correspondant DN

**Juliette Vastel**

Assistance des formations  
par alternance

**Emilie Gyurko**

Assistance des formations FI

1. Direction
2. Département Gestion des Entreprises et des Administrations
3. Département Génie Mécanique et Productique
4. Département Informatique
5. Département Mesures Physiques
6. **Département Technique de Commercialisation**
7. Département Science des Données
8. Services Centraux

BUT

Responsables des parcours  
BUT 2 – BUT 3 (FI et/ou alt)

**Madeha Bendjaballah**

BUT 3 BDMRC  
groupe multisectoriel

**Céline Caringi**

BDMRC - BUT 2 multisectoriel

**Jeanne David**

BIAV

**Patricia Ehl**

BUT 3 BDMRC  
groupe Banque / Assurance

**Jean-Luc Herrmann**

SME

**Gautier Lombard**

MMPV

**Chébli Youness**

MDEE

Direction des études

**Gautier Lombard**

Admission étudiants de 1<sup>ère</sup> année

**Céline Valente**

Responsable des stages  
BUT 2 et 3,  
accompagnement étudiants BUT1,  
communication département

**Muriel Barczak**

Responsable des stages 1A

**Frédéric Bauer**

Responsable pédagogique  
BUT 1 Alternance

**Jean-Etienne Daverio**

**Céline Caringi**

Directeurs des études - emploi  
du temps et préparation jurys

Correspondants

**Jean-François Girard**

Taxe Apprentissage

**Gautier Lombard**

Projet Personnel &  
Professionnel (PPP)

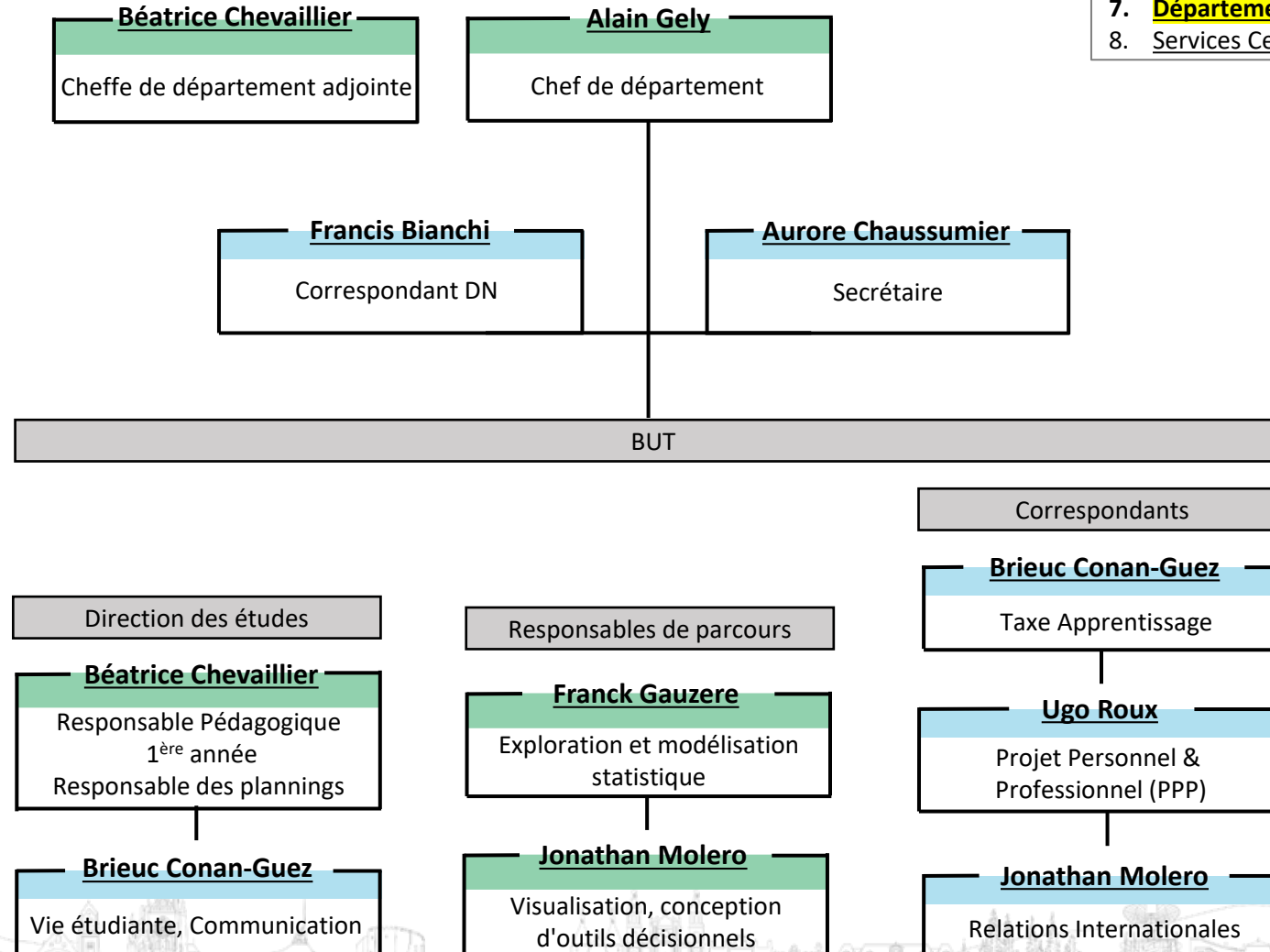
**Carine Henrion-Lovenjak**

**Emmanuelle Wiss**

Relations Internationales



1. Direction
2. Département Gestion des Entreprises et des Administrations
3. Département Génie Mécanique et Productique
4. Département Informatique
5. Département Mesures Physiques
6. Département Technique de Commercialisation
7. **Département Science des Données**
8. Services Centraux



# IUT DE METZ



Direction

**Khadija Auer**

Responsable administrative

1. Direction
2. Département Gestion des Entreprises et des Administrations
3. Département Génie Mécanique et Productique
4. Département Informatique
5. Département Mesures Physiques
6. Département Technique de Commercialisation
7. Département Science des Données
8. **Services Centraux**

Service Communication

**Chloé Monneret**

Responsable Communication

**Céline Dupuis-Sintoni**

Chargée de mission Communication

**Selim-Alain Bounaas**

Assistant de prévention,  
logistique, parc automobile

Relations entreprises

**Valérie Faure**

Responsable

**Sophie Francois**

Aide à la recherche  
d'entreprise / réseau

**Houria Selhaoui**

Gestion des auditeurs de FC

**Nathalie Susung**

Stages / Conventions de stages

Service Accueil

**Thérèse Bastian**

**Encarnacion Picchia**  
**Angéline Aubry**  
**Patricia Carli**

Agents d'accueil  
et reprographie

Service Financier et Missions

**Aurélie Giannini**

Responsable

**Sana Tiouiri**

Gestionnaire

Scolarité

**Katarzyna Dziadosz-Magron**

Responsable

**Nathalie Burgermeister**  
**Florence Durand**  
**Vanessa Pilarczyk**  
**Guénaëlle Valat**

Gestionnaires

Service Ressources humaines

**Mélanie Lorrain**

Responsable

**Sarah Lallement**

Gestionnaire

Cellule Planification

**Hervé Blasselle**

Responsable

**Réanne Bona**  
**Aurore Chaussumier**  
**Claudia Monteiro**

Planificatrices