

# IUT DE METZ



**Jacques Perrin**

Président du Conseil d'IUT

**Bertrand Duval**

Vice-président du Conseil d'IUT



**Nathalie Allain**

Directrice

**Béatrice Aubrion**

Directrice adjointe

**Yannick Groutsch**

Directeur adjoint

**Yann Battie**

Directeur adjoint

**Khadija Auer**

Responsable administrative

**Céline Bonnet**

Assistante de direction

## 1. **Direction**

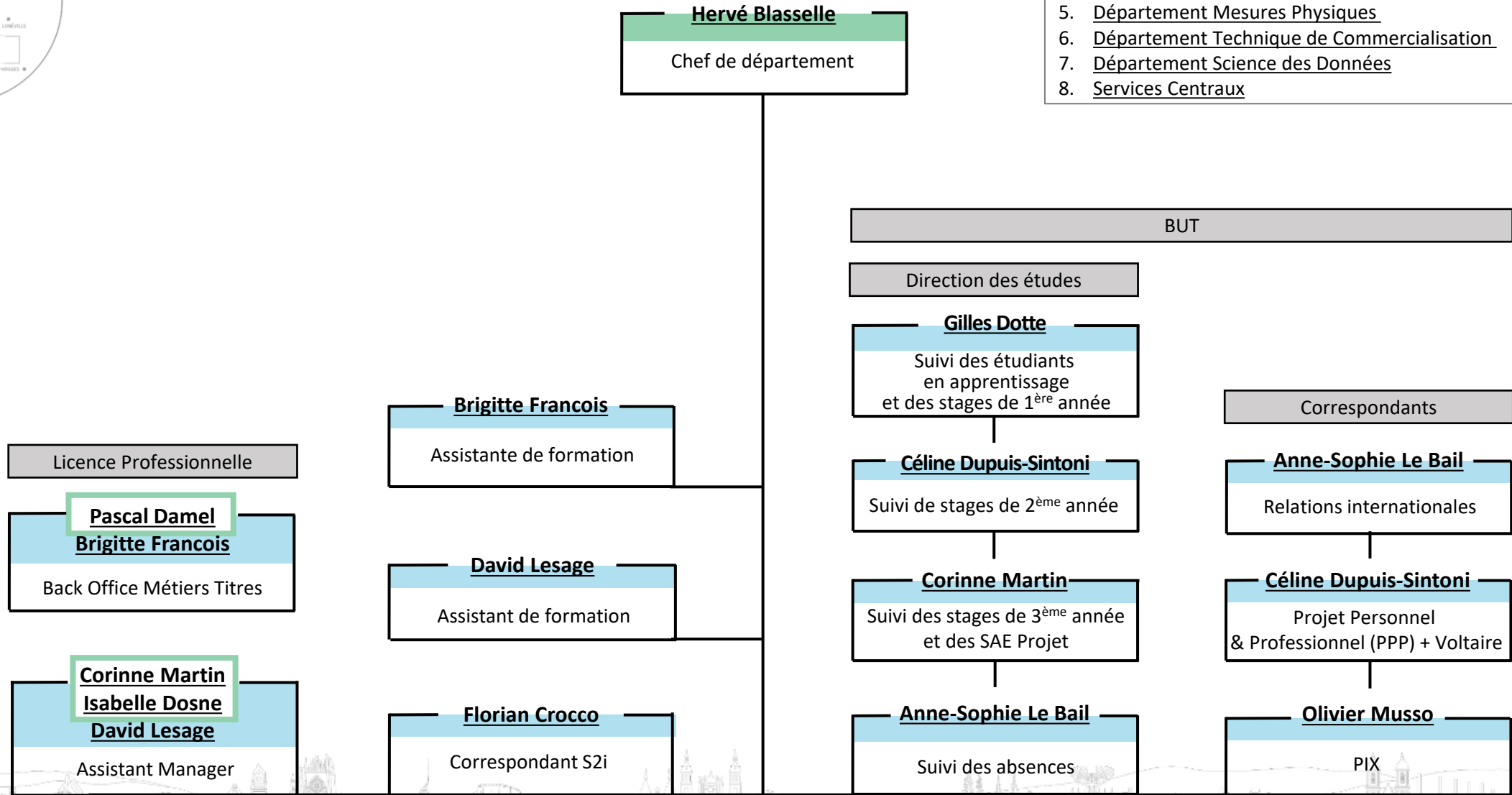
2. Département Gestion des Entreprises et des Administrations
3. Département Génie Mécanique et Productique
4. Département Informatique
5. Département Mesures Physiques
6. Département Technique de Commercialisation
7. Département Science des Données
8. Services Centraux



# IUT DE METZ



1. Direction
2. **Département Gestion des Entreprises et des Administrations**
3. Département Génie Mécanique et Productique
4. Département Informatique
5. Département Mesures Physiques
6. Département Technique de Commercialisation
7. Département Science des Données
8. Services Centraux



# IUT DE METZ



1. Direction
2. Département Gestion des Entreprises et des Administrations
3. **Département Génie Mécanique et Productique**
4. Département Informatique
5. Département Mesures Physiques
6. Département Technique de Commercialisation
7. Département Science des Données
8. Services Centraux

**Pierre Pino**  
Chef de département

**David Gris**  
Chef de département adjoint

**Katia Muller**  
Secrétaire

**Lucas Antony**  
Correspondant S2i

**Julien Veytizou**  
**Jérôme Ackermann**  
**Jean Bardelli**  
**Franck Becker**  
**Sébastien Carré**  
**Raphaël Chouvinc**  
**Françoise Loddo**  
**Laurence Panizzoli-Comte**  
Personnels techniques

BUT

Direction des études

**Manuel Feuga**  
**Delphine Jordieux**  
Directeurs des études

**Pierre Pino**  
Projet tutorés / SAé

**NC**  
Suivi de stage

**Manuel Feuga**  
Gestion SCODOC

**NC**  
Gestion des emplois du temps

**David Gris**  
Chef de travaux

Alternance

**Antoine Guitton**  
Responsable

**Claudia Monteiro**  
**Aurore Chaussumier**  
Assistantes

Correspondants

**Antoine Guitton**  
Taxe Apprentissage

**Pierre Pino**  
Pix

**Pierre Pino**  
Responsable LAB-cité

**Delphine Jordieux**  
Relations internationales

Licence Professionnelle

**Pascal Laheurte**  
**Claudia Monteiro**  
**Aurore Chaussumier**  
Fabrication additive : conception, design et réalisation

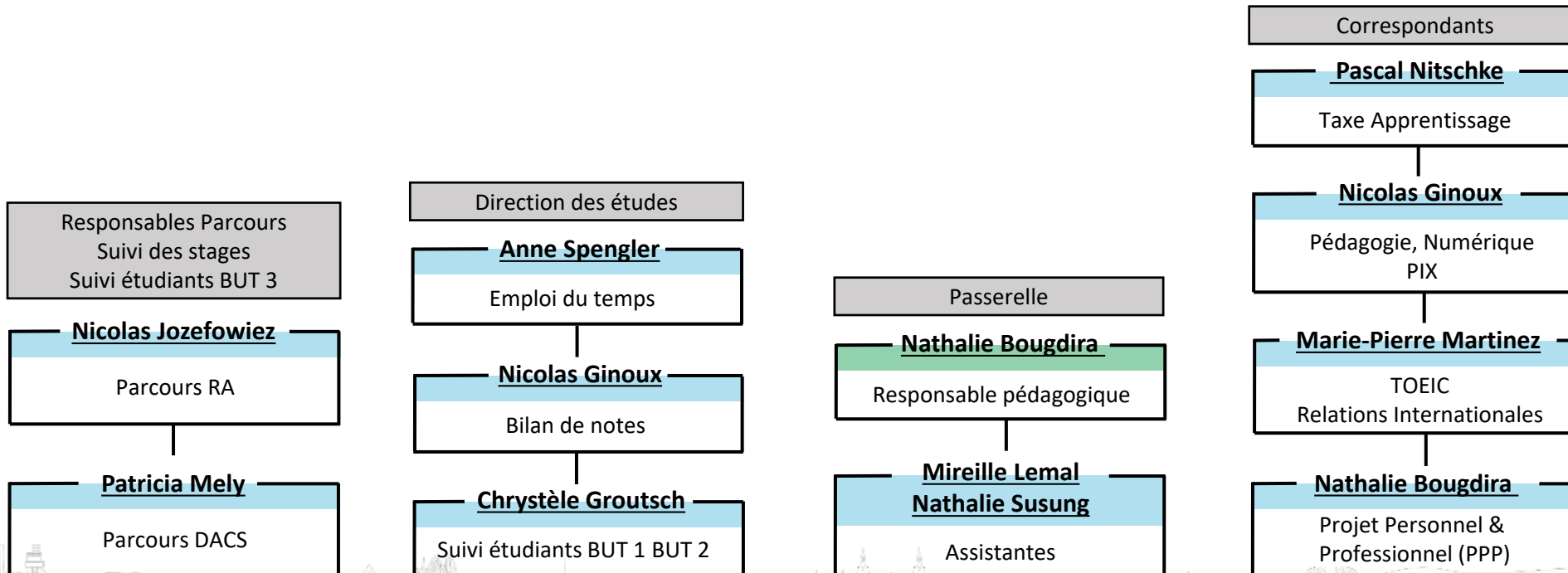
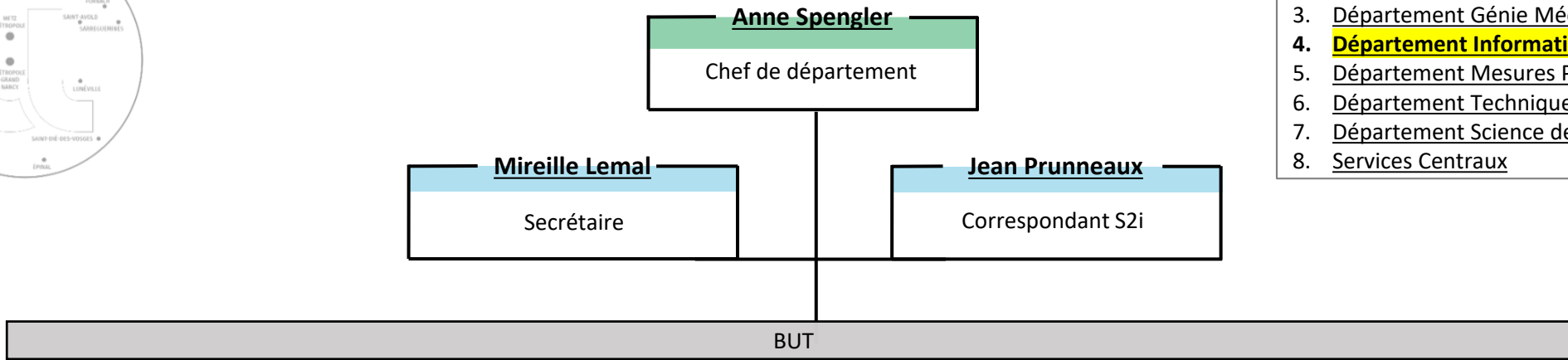
**David Gris**  
**Claudia Monteiro**  
**Aurore Chaussumier**  
Robotique



# IUT DE METZ



1. Direction
2. Département Gestion des Entreprises et des Administrations
3. Département Génie Mécanique et Productique
4. **Département Informatique**
5. Département Mesures Physiques
6. Département Technique de Commercialisation
7. Département Science des Données
8. Services Centraux



# IUT DE METZ



1. Direction
2. Département Gestion des Entreprises et des Administrations
3. Département Génie Mécanique et Productique
4. Département Informatique
5. **Département Mesures Physiques**
6. Département Technique de Commercialisation
7. Département Science des Données
8. Services Centraux

**Philippe Thevenin**

Chef de département

**Catherine François**

Secrétaire

**Yann Fery**

Correspondant S2i

**Michael Antony  
Thierry Lehmann  
Laurent Leveque**

Personnels techniques

Licence Professionnelle

**Alain Comel**

**Catherine François**

Gestion des Ressources  
Énergétiques  
et Énergies Nouvelles

BUT

Direction des études

Alternance

Parcours

**Stéphane Robert**

Emploi du temps et services  
BUT 1 et BUT 2

**Yann Battie**

Responsable BUT 2 MP alt

**Aline Crussard**

TI - FI

Correspondants

**Ludovic Wagner**

Vie étudiante, communication,  
apogée

**Régis Kremer**

Responsable BUT 3 MP alt

**Rachel Chety**

MCPC - FI

**Muriel Matt**

Projet Personnel &  
Professionnel (PPP)

**Jean-Philippe Stourm**

Projet tutorés

**Catherine François**

Assistante

**Philippe Thévenin**

MAE - FI

**Marie-Madeleine Hittinger**

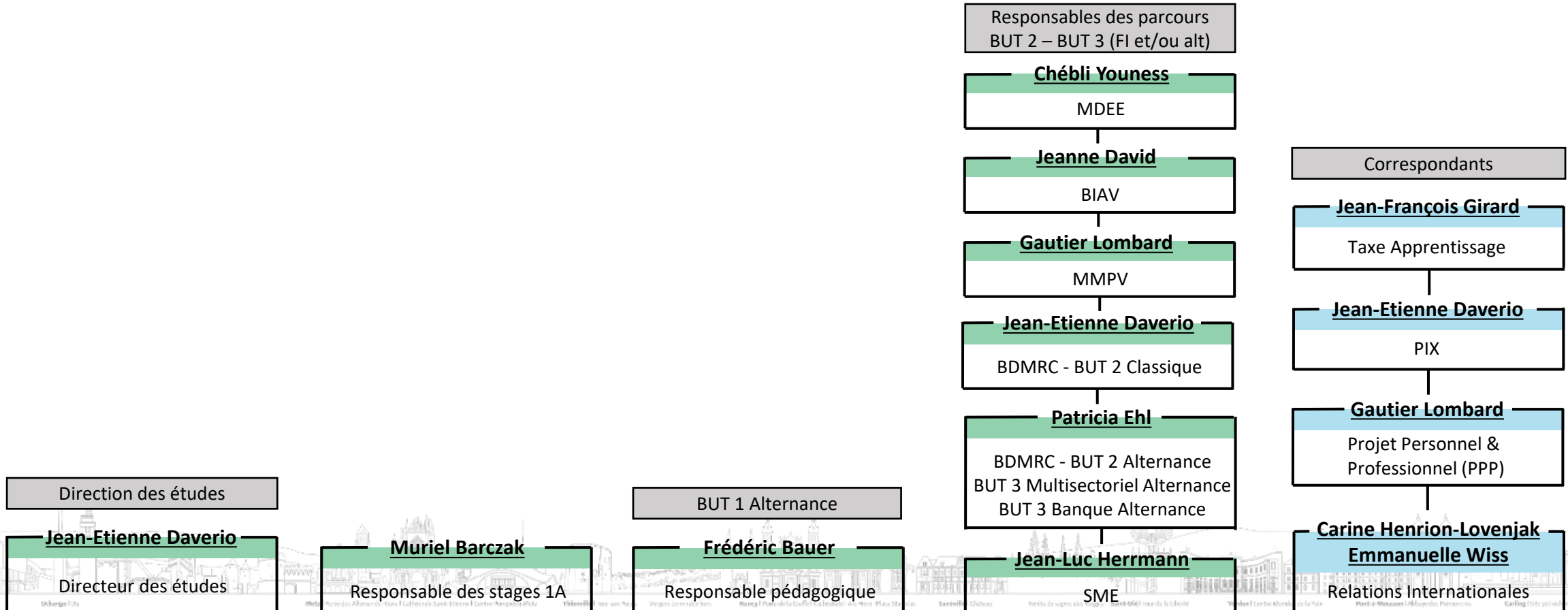
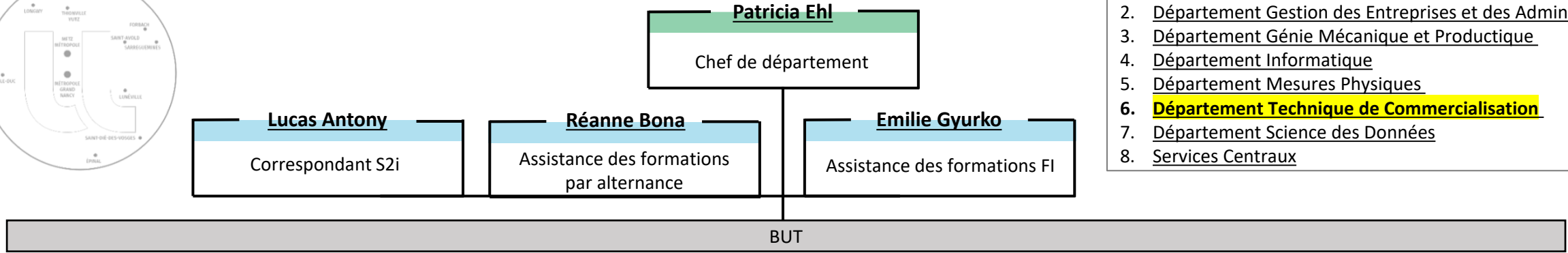
Relations Internationales



# IUT DE METZ



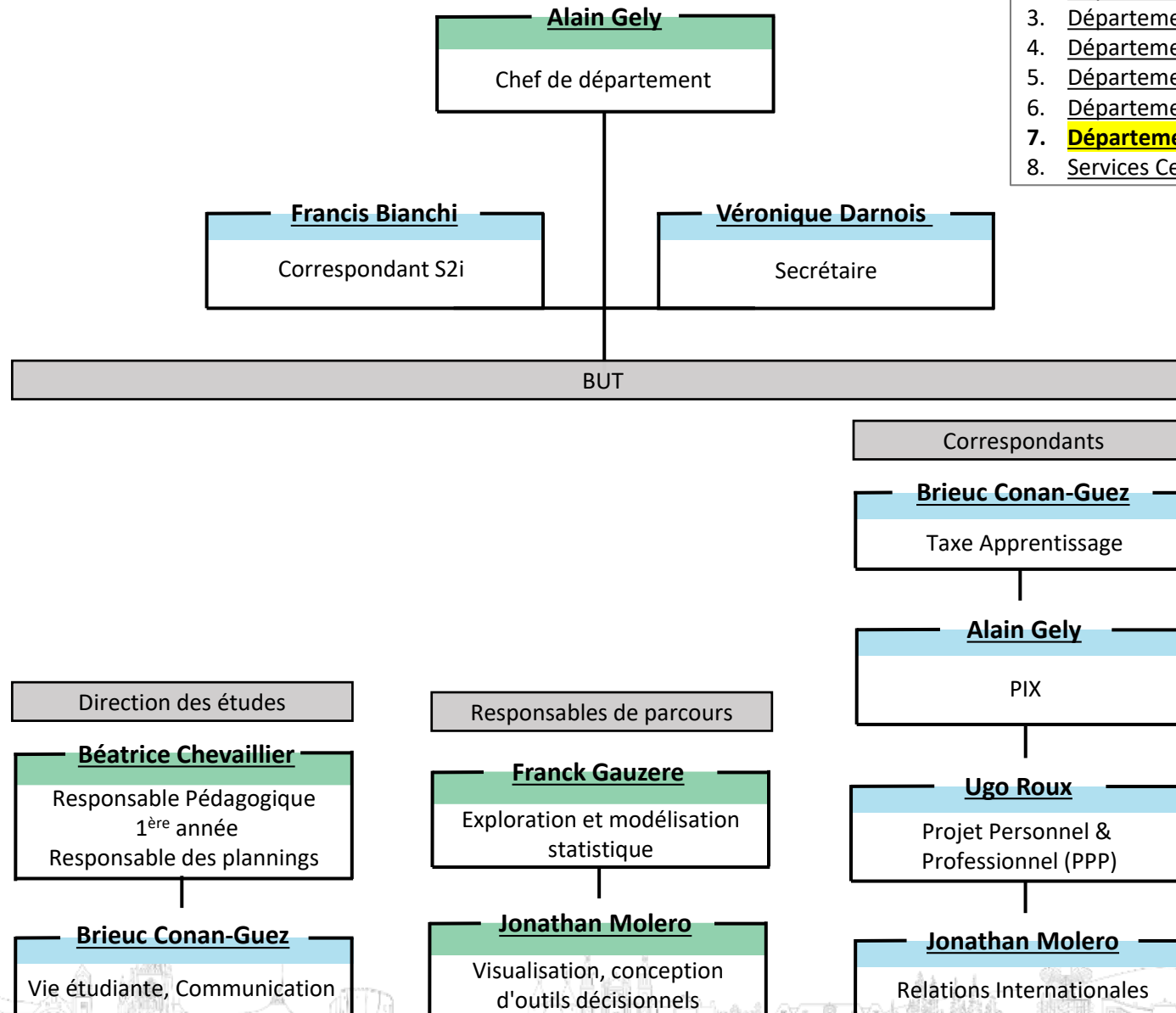
1. Direction
2. Département Gestion des Entreprises et des Administrations
3. Département Génie Mécanique et Productique
4. Département Informatique
5. Département Mesures Physiques
6. **Département Technique de Commercialisation**
7. Département Science des Données
8. Services Centraux



# IUT DE METZ



1. Direction
2. Département Gestion des Entreprises et des Administrations
3. Département Génie Mécanique et Productique
4. Département Informatique
5. Département Mesures Physiques
6. Département Technique de Commercialisation
7. **Département Science des Données**
8. Services Centraux



# IUT DE METZ



**Direction**

1. Direction
2. Département Gestion des Entreprises et des Administrations
3. Département Génie Mécanique et Productique
4. Département Informatique
5. Département Mesures Physiques
6. Département Technique de Commercialisation
7. Département Science des Données
8. **Services Centraux**

Service Qualité Hygiène  
Sécurité et Environnement

**Mariama Corbel**  
Technicienne QHSE

Service Communication

**Chloé Monneret**  
Chargée de communication

Relations entreprises

**Muriel Schlatter**  
Responsable

**Sophie Francois**  
Aide à la recherche  
d'entreprise / réseau

**Houria Selhaoui**  
Gestion des auditeurs de FC

**Nathalie Susung**  
Stages / Conventions de stages

Service Accueil

**Thérèse Bastian**  
**Encarnacion Picchia**  
**Alexandre Véronèse**  
Agents d'accueil  
et reprographie

Service Financier et Missions

**Aurélie Lallemand**  
Responsable

**Sana Tiouiri**  
Gestionnaire

Scolarité

**Katarzyna Dziadosz-Magron**  
Responsable

**Nathalie Burgermeister**  
**Florence Durand**  
**Vanessa Pilarczyk**  
**Olivia Alvaro**  
Gestionnaires

Gestion des Personnels

**Céline Bonnet**  
Gestion des personnels  
BIATSS

**Mélanie Lorrain**  
Gestion des personnels  
enseignants

**Aurélie Lallemand**  
**Sana Tiouiri**  
**Mélanie Lorrain**  
Gestion des personnels  
vacataires

Etudes, Vie Universitaire et  
Institutionnelle

**Marianne Mangin**  
Responsable

